

D681是一款便携式风速的测量仪器。采用金属铝质外壳，大屏幕显示，可充电设计，标准U S B-A型充电接口，可插拔的热式探头。广泛应用于暖通空调行业，测量排风管道、风口处风速。

#### 产品特点

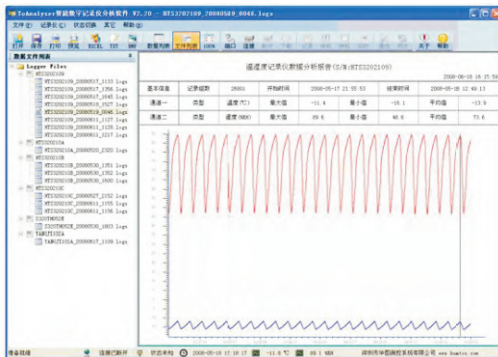
- 热线式测量原理
- 公制、英制单位显示
- 手动开关显示背光，方便黑暗环境中读数
- 最大值/最小值 定格值
- 可充电电池
- 定时自动关机
- 便携箱 + 校准证书

#### 技术参数

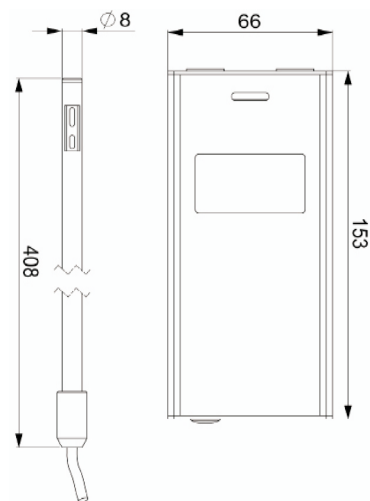
- 量程范围：0~30m/s
- 精度：±3.0 % 读数+0.02m/s
- 供电：可充电3.6V锂离子电池供电。USB-A型充电接口
- 探杆接口：USB-B
- 探杆长度：408mm
- 使用温度范围：0~40℃
- 显示尺寸：43×24 mm
- 防护等级：IP54
- 外形尺寸：153×66×28 mm
- 重量：约800g



#### 软件界面



#### 外形尺寸(mm)



#### 产品选型

型号 风速量程 型号 风速量程

DF681-01	0—10m/s
DF681-02	0—20m/s
DF681-03	0—30m/s