

本说明书以带支架安装图示，带耳环安装参照此执行。

请在安装使用该产品前，认真阅读本说明书。本产品的上盖可以打开用来调整设定点和进行电气连接，但底盖不能打开。否则会带来不可恢复的损坏，这将在产品保修范围以外。

一. 安装开关体

首先检查开关体封装是否有破损，如因破损而有漏气，则不能使用。开关体应尽可能安装在不易震动的垂直立面上，并尽可能靠近取压口，以减少引压管连接的距离，提高产品性能。

1. 安装方式：

推荐安装方式是垂直方向，导气管朝下，这样才能排除可能凝结的湿气。见图 1。

只有无结露产生时才能水平安装。水平安装时，首选如图 2 方式，此时，开关值高出刻度指示值约 10Pa。不得已才选择图 3 方式安装，此时，开关值低于刻度指示值约 10Pa。

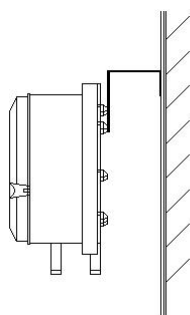


图 1

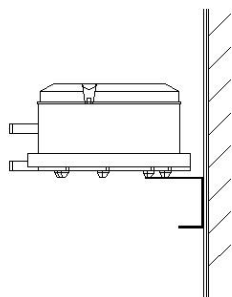


图 2

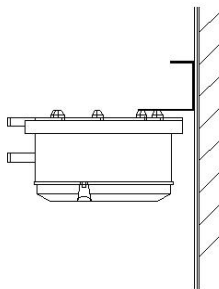


图 3

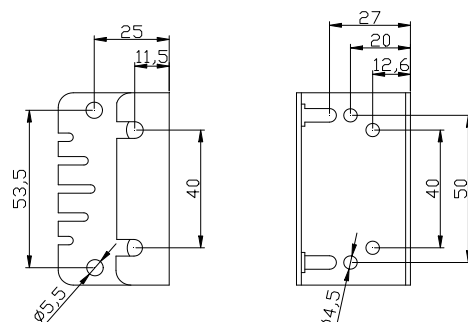


图 4

2. 压差开关的安装固定：

当选择带耳环封装的产品时，直接使用耳环上的安装孔，用最大直径 4.0 mm 的 4 枚螺丝固定在垂直的安装平面上即可。不要用过大的力拧螺丝，这样会使开关体变形导致损坏。

当选择不带耳环封装的产品时，必须使用“U”型支架进行安装。该支架是标准配件如图 4，出厂时已经与开关体完成连接，此种方式是推荐安装方式。把该“U”型支架用最大直径 5.4mm 的螺丝固定在垂直的安装平面上即可。

二. 压力连接



任何情况下都不要使软管打结。当软管通过棱角边缘时更要特别注意，若软管有打结，则开关不能正确工作。

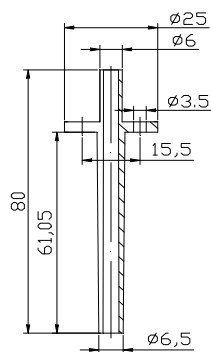


图 5: 连接件 1

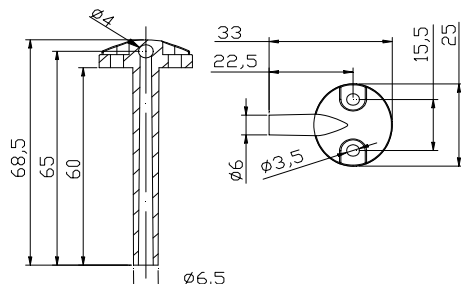


图 6: 连接件 2

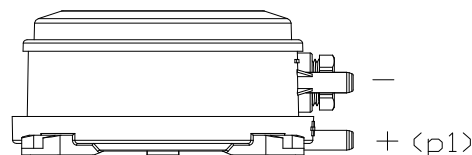


图 7

1. 先安装连接附件，附件如图 5 或图 6。每个附件用 2 枚螺丝固定安装在现场引压处，较长端(约 60mm)插入引压处。要注意插入后需要将开孔缝隙重新密封，以免系统漏气。

2. 软管连接。配件中提供了一条长 2m，内径 6.0mm 的塑料软管，可视现场情况裁减使用。建议用尽可能短的软管，连接上述连接附件和开关体上的压力接口。高压端接到“+”或“P1”口，位于开关体的底部。低压端接到“-”口，位于开关体的中部，如图 7。

3. 安装完软管后，需要检查连接处是否紧固，并在日常维护保养时定期检查。如有漏气，开关无法正常工作。

三. 电气连接



安装员工须经过电气专业技术培训并规范操作。



做电气连接时首先要确认电线没有通电，否则会损坏设备甚至遭致命电击。

1. 开关示意图如图 8 所示。打开上盖即可看到。其原理图如下：

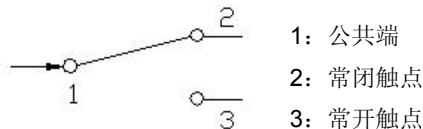


图 8

2. 压力/压差开关设定值

设定压力/压差到所需的设定值。该设定值意味着当被测压力/压差上升到该值时，开关动作。该刻度指示值仅当如图 1 垂直安装时才准确。压力/压差下降时，当下降到设定值以下开关便返回到原状态。

- 先逆时针旋转打开透明上盖。
- 需要的压力/压差可通过设定旋钮上的刻度盘(图 8 中 A)获得。仅需要用一字螺丝刀旋转刻度盘到指针所示位置即可，旋转刻度盘时，螺丝刀要垂直刻度盘，轻力缓慢旋转调整刻度盘，防止操作不当引起的刻度盘松脱。
- 按需要将连接电线接入螺丝端子或旗型端子 1, 2 或 3(接线端子形式根据选型，如上图 8)。
- 最后顺时针旋转扣合透明上盖。

四. 测试

封盖安装好之前不要测试。否则有可能引起短路甚至电击。

必要时使用测试仪器如压力泵和万用表等。先缓慢增加压力/压差，当压力/压差增加到设定值时，开关动作。再缓慢降低压力/压差，当低于设定值时，开关恢复到原始状态。要注意该产品的回差特性。如动作正确，说明开关安装及压力/电气连接正常，可以使用。



最大工作压差是 7500Pa，如超过有可能损坏开关！